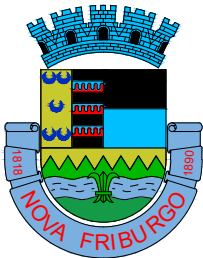
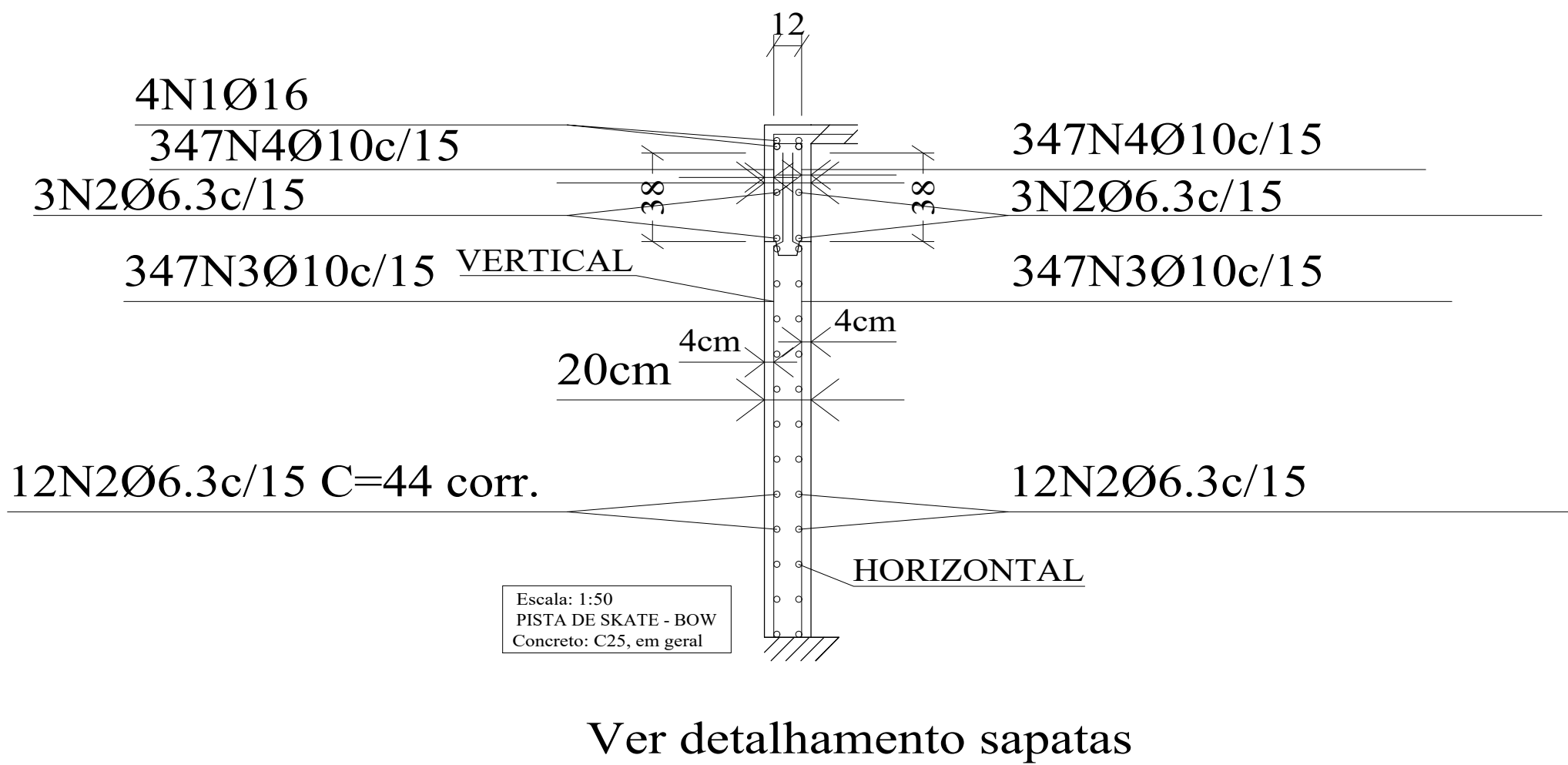


MURO

OBS: ADOTAR OS COMPRIMENTOS DAS ARMADURAS VERTICAIS DE ACORDO COM A ALTURA DA CONTENÇÃO.

OBS: ADOTAR OS COMPRIMENTOS DAS ARMADURAS HORIZONTAIS PARA 12.00m.



NOVA
FRIBURGO
PREFEITURA

SECRETARIA DE
INFRAESTRUTURA
E OBRAS

PISTA DE SKATE - PRAÇA DO CÔNEGO - BOWL (Det. 01)

Nº DO PROCESSO: ASSUNTO:
PROJETO BÁSICO ESTRUTURAL DA PISTA DE SKATE DA PRAÇA DO CÔNEGO.

SECRETÁRIO DE OBRAS
BERNARDO COELHO VERLY - MATRÍCULA : 62.009

SUBSECRETÁRIO DE PROJETOS
E RESPONSÁVEL TÉCNICO
LUAN LEITE FEIJÓ - CREA/RJ: 2013102356 - MATRÍCULA : 115.288

ENDEREÇO : PRAÇA SANT' ANNA, CÔNEGO - NOVA FRIBURGO - RJ. CEP: 28621-680

ARMAÇÃO DO MURO DE CONCRETO ARMADO, NÍVEL = -1.70m AO +0.50m.

PRANCHA :	ESCALA :	DATA :	PRANCHA :
677 X 401	INDICADA	NOV / 2025	01/01

Nota de projeto:
Devido o relatório de sondagem ter apresentado uma resistência baixa do solo, o mesmo deverá ser compactado antes de receber a estrutura, para evitar o aparecimento de trincas ou fissuras.